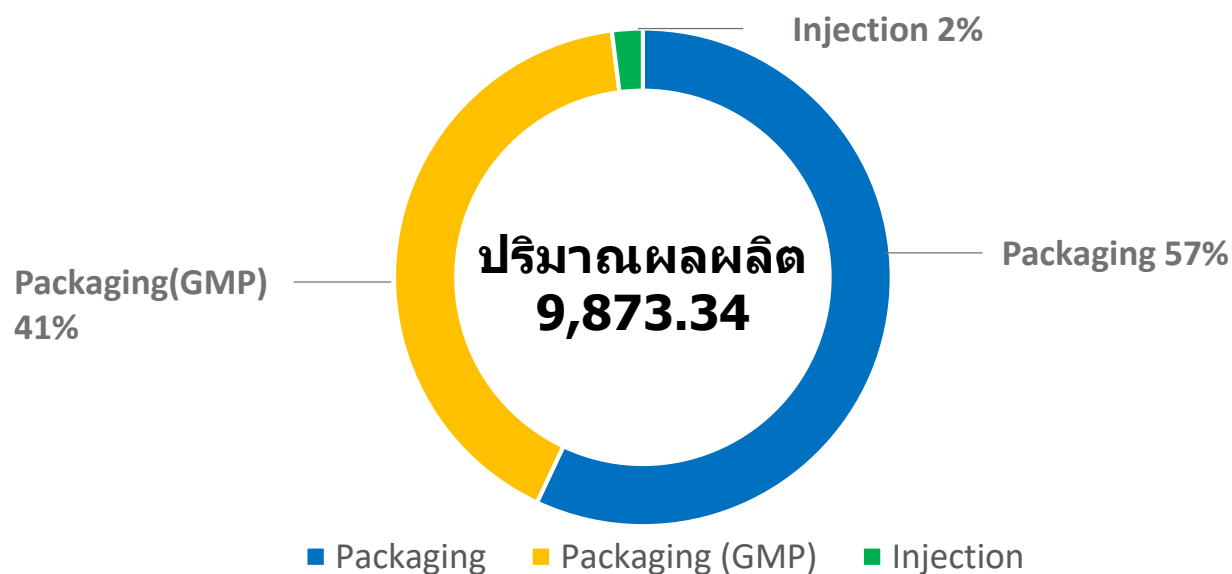


## ปริมาณการผลิตและการใช้วัตถุดิบ



ข้อมูลการดำเนินงาน	2564	2565	GRL Standard
ปริมาณการผลิต (ตัน)	10,955.54	9,873.34	
ปริมาณวัตถุดิบ (ตัน)	11,782.39	14,132.39	GRI 301-1
ปริมาณวัสดุนำกลับมาใช้ใหม่ (%)			

ข้อมูลปีฐาน



## ปริมาณการผลิตและการใช้วัตถุดิบ

การปล่อยก๊าซเรือนกระจกลดลงปีละ 5% และลดลง 30% ภายในปี พ.ศ. 2570



ข้อมูลการดำเนินงาน	2564	2565	GRI Standards
ก๊าซเรือนกระจก Scope 1+2 (ตัน CO2)	12,554.51	9,898	
ก๊าซเรือนกระจก Scope 1 (ตัน CO2)*	1,779.76	568	GRI 305-1
ก๊าซเรือนกระจก Scope 2 (ตัน CO2)*	10,774.75	9,530	GRI 305-2
ปริมาณก๊าซเรือนกระจกที่ลดลง เมื่อเทียบกับปีฐาน 2564 (ตัน CO2)(%)	1,180.77	2,656.51	GRI 305-5
	8.60%	21.15%	

ข้อมูลพื้นฐาน

NA = Not Available

\* อยู่ในขอบเขตการตรวจประเมินโดย Bureau Veritas



## ปริมาณการใช้พลังงาน

ปริมาณการใช้ไฟฟ้าลดลงปีละ 5% และลดลง 30% ภายในปี พ.ศ. 2570

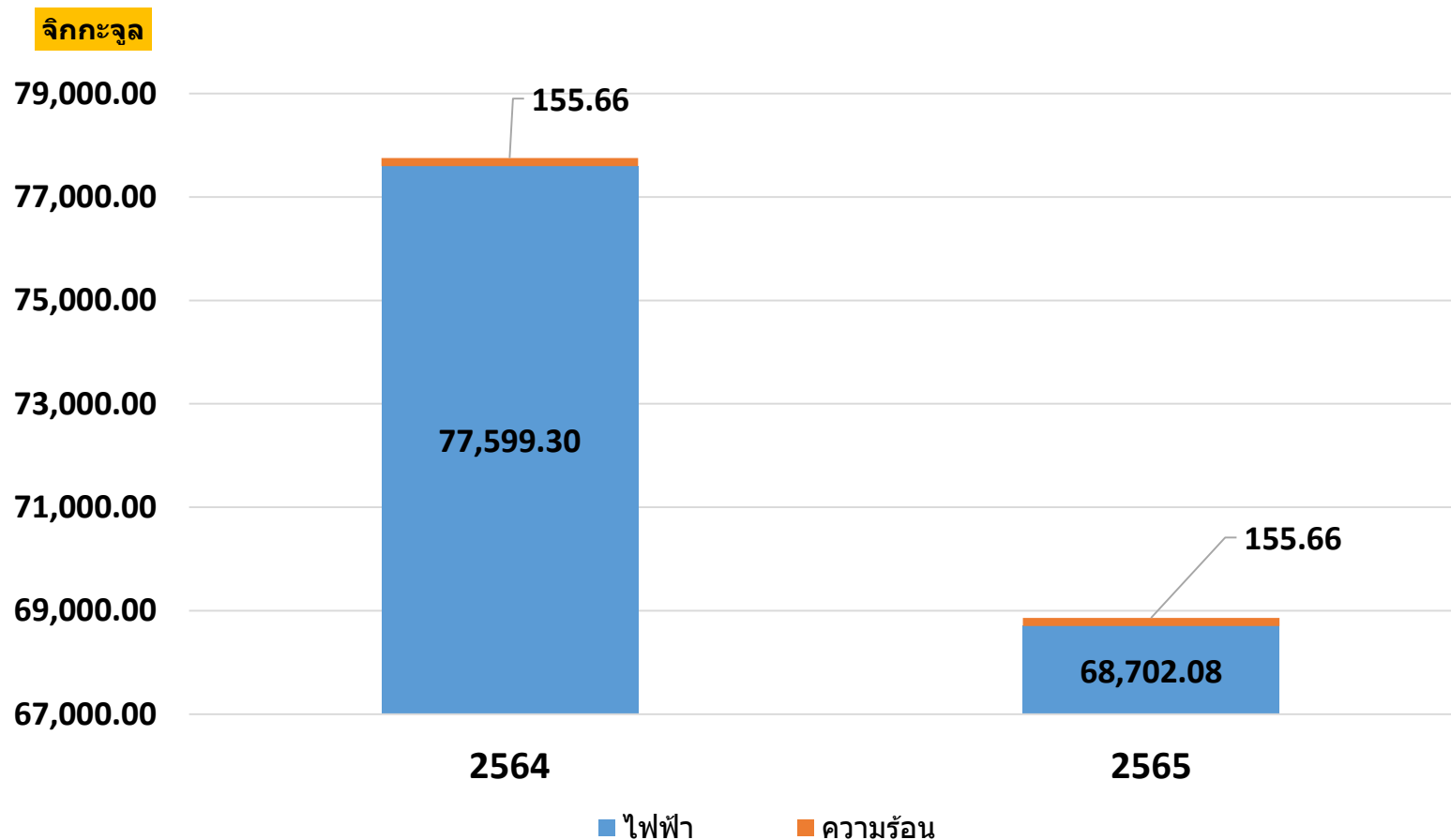
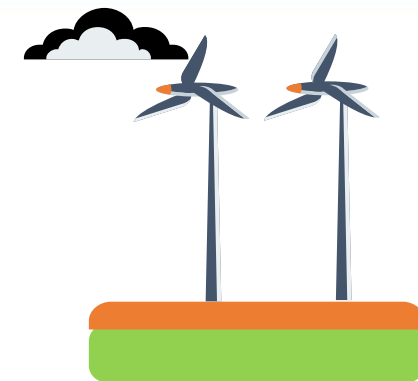
ข้อมูลการดำเนินงาน	2564	2565	GRI Standards
ปริมาณการใช้พลังงาน (จิกกะจุล)	77,754.96	68,702.08	GRI 302-1
ปริมาณความร้อน LPG (จิกกะจุล)*	155.66	216.54	GRI 302-1
ปริมาณพลังงานไฟฟ้า (จิกะวัตต์ชั่วโมง)	21.56	19.02	GRI 302-1
ปริมาณการใช้ไฟฟ้าที่ลดลง เมื่อเทียบกับกรณีปกติ ณ ปีฐาน 2564 MJ (%)	8,401.50 9.75	9,052.88 11.64	GRI 302-4
ปริมาณการใช้พลังงาน – ตามประเภท (จิกะวัตต์ชั่วโมง)			GRI 302-1
<ul style="list-style-type: none"> <li>a) ปริมาณพลังงานหมุนเวียนไม่ได้ ที่ซื้อและใช้</li> <li>b) ปริมาณพลังงานไฟฟ้าหมุนเวียนไม่ได้ ที่ซื้อ</li> <li>c) ไอน้ำ/ความร้อน/พลังงานอื่นหมุนเวียนไม่ได้ ที่ซื้อ</li> <li>d) พลังงานหมุนเวียนได้ (ลม แสงอาทิตย์ ชีวมวล ไฟฟ้าพลังงานจากน้ำ)</li> <li>e) พลังงานหมุนเวียนไม่ได้ (ไฟฟ้า ความร้อน และความเย็น) ที่ขาย</li> </ul>	*	1.22	
ปริมาณการใช้พลังงานหมุนเวียนไม่ได้ทั้งหมด (a+b+c+e) (กิโลวัตต์ชั่วโมง)			

ข้อมูลปีฐาน

\* เริ่มติดตั้งโซลาร์เซลล์ 907.20 kW

## ปริมาณการใช้พลังงาน

ปริมาณการใช้ไฟฟ้าลดลงปีละ 5% และลดลง 30% ภายในปี พ.ศ. 2570

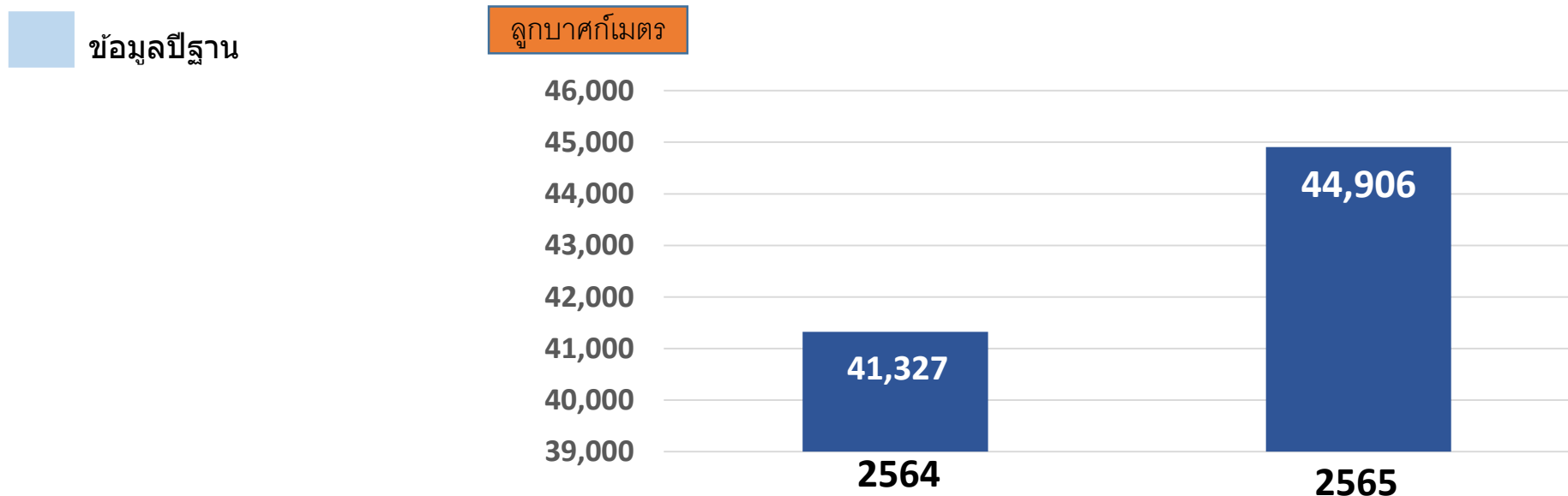


## ปริมาณน้ำจากภายนอกและคุณภาพน้ำ

ปริมาณการใช้น้ำลดลงปีละ 5% และลดลง 30% ภายในปี พ.ศ. 2570



ข้อมูลการดำเนินงาน	2564	2565	GRI Standards
ปริมาณน้ำจากภายนอก			
น้ำที่ซื้อจากภายนอก (ทั้งหมด) (ลูกบาศก์เมตร)			
- น้ำจืดที่มี TDS ≤ 1,000 mg/l	41,327	44,106	GRI 303-3
ปริมาณน้ำจากภายนอกที่ลดลง เมื่อเทียบกับ			
กรณีปกติ ณ ปีฐาน 2564 (ลูกบาศก์เมตร)	1700	+ 2,779	
(%)	2%	+ 6%	





## การจัดการของเสีย

ปริมาณของเสียลดลงปีละ 5% และลดลง 30% ภายในปี พ.ศ. 2570

ข้อมูลการดำเนินงาน	2564	2565	GRI Standard ds
ปริมาณของเสียอันตราย (ตัน)	38.7	27.0	GRI 306-3
ปริมาณของที่ตรงไปเพื่อกำจัด (ตัน)	38.7	27.0	GRI 306-4
- การกำจัดโดยการเผาเพื่อเอาพลังงาน	0.00	0.00	
- การกำจัดโดยการเผาทำลายโดยไม่ได้พลังงาน	38.7	27.0	
- การกำจัดโดยการทำลายอื่นๆ	NA	NA	
- การฝังกลบ	0.00	0.00	
ปริมาณของเสียอันตรายที่จัดเก็บในพื้นที่ ณ สิ้นปี (ตัน)	0.00	0.00	
ปริมาณของเสียไม่อันตราย (ตัน)	139.7	139.1	GRI 306-3
ปริมาณการจัดการของเสียไม่อันตราย (ตัน)	139.7	139.1	GRI 306-4
ปริมาณของเสียที่ถูกแยกออกจากการกำจัด			
- การใช้ซ้ำ	0.00	0.00	
- การใช้ใหม่	0.00	0.00	
- การนำกลับมาใช้ประโยชน์ใหม่อื่นๆ (Recycle)	139.7	139.1	
ปริมาณของเสียไม่อันตรายที่จัดเก็บในพื้นที่ ณ สิ้นปี (ตัน)	0.00	0.00	
ปริมาณของเสียรวมที่ถูกนำไปจัดการ (ตัน) (a)	178.4	166.1	
- การใช้ซ้ำ/การใช้ใหม่/การนำกลับมาใช้ประโยชน์ใหม่อื่นๆ/การกำจัดเผาเพื่อเอาพลังงาน (b) (Recycle)	139.7	139.1	
- การกำจัดโดยการเผาทำลายโดยไม่ได้พลังงาน/การกำจัดโดยการทำลายอื่นๆ/การฝังกลบ (a)-(b)	38.7	27.0	

## การจัดการของเสีย

ปริมาณของเสียลดลงปีละ 5% และลดลง 30% ภายในปี พ.ศ. 2570

