



Panjawattana
Plastic



บริษัท ปัญจวัฒนาพลาสติก จำกัด (มหาชน)

รายงานผลการดำเนินงาน

สำหรับงวด 3 เดือน สิ้นสุดวันที่ 31 มีนาคม 2555



หัวข้อการบรรยาย

- ✓ ส่วนที่ 1 ลักษณะการประกอบธุรกิจของบริษัท
- ✓ ส่วนที่ 2 กลยุทธ์การแข่งขัน
- ✓ ส่วนที่ 3 ผลการดำเนินงานและฐานะการเงิน



Panjawattana
Plastic

ส่วนที่ 1

ลักษณะการประกอบธุรกิจของบริษัท

1. บรรจุภัณฑ์พลาสติกสำหรับ บรรจุน้ำมันหล่อลื่น

- ขนาดบรรจุ 0.5, 0.8, 1, 3, 4, 5, 6, 18 และ 20 ลิตร



2. บรรจุภัณฑ์พลาสติกสำหรับ บรรจุนมและนมเปรี้ยว

- ขนาดบรรจุ 80, 100, 190, 200, 450, 830 มิลลิลิตร และ 2, 5 ลิตร



3. บรรจุภัณฑ์พลาสติกสำหรับ บรรจุสินค้าอุปโภคและบริโภค

- บรรจุภัณฑ์น้ำยาล้างห้องน้ำและ
สุขภัณฑ์ น้ำยาปรับผ้านุ่ม แป้งท้าว



4. บรรจุภัณฑ์พลาสติกสำหรับ บรรจุสารเคมีสำหรับ การเกษตร

- ยากำจัดศัตรูพืช ยาฆ่าหญ้า



5. ชิ้นส่วนพลาสติกสำหรับยาน ยนต์

- ถังบรรจุน้ำสำหรับทำความสะอาด
กระจกหน้า ท่อแอร์ เป็นต้น



ตัวอย่างลูกค้าหลักของแต่ละกลุ่มผลิตภัณฑ์



Panjawattana
Plastic

■ บรรจุภัณฑ์น้ำมันหล่อลื่น



■ บรรจุภัณฑ์นมและนมเปรี้ยว



■ บรรจุภัณฑ์สินค้าอุปโภคบริโภคและเคมีการเกษตร



■ ชิ้นส่วนยานยนต์



กำลังการผลิตของแต่ละโรงงาน



Panjawattana
Plastic

บริษัทและบริษัทย่อยมีโรงงาน 4 แห่ง โดยมีสถานที่ตั้ง (1) เขตบางบอน กรุงเทพฯ (2) สมุทรสาคร (3) ชลบุรี และ (4) เมืองเทียนจิน ประเทศสาธารณประชาชนจีน โดยมีกำลังการผลิตสูงสุด อัตราการใช้กำลังการผลิต ดังนี้

สมุทรสาคร	2553	2554	Q1/2554	Q1/2555
กำลังการผลิตสูงสุด (ตัน)	13,146	13,472	3,513	3,575
ผลิตจริง (ตัน)	9,685	9,779	2,671	2,763
อัตราการใช้กำลังการผลิต	74%	73%	76%	77%

บางบอน กรุงเทพฯ	2553	2554	Q1/2554	Q1/2555
กำลังการผลิตสูงสุด (ตัน)	3,377	3,377	884	1,196
ผลิตจริง (ตัน)	1,949	1,952	639	517
อัตราการใช้กำลังการผลิต	58%	58%	76%	43%

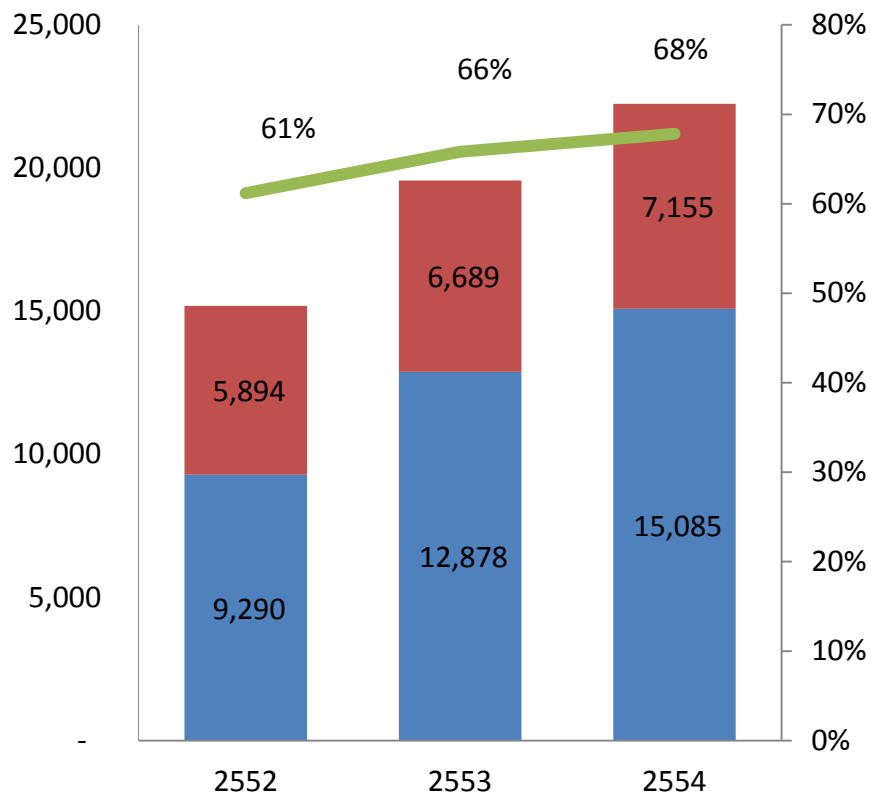
ชลบุรี	2553	2554	Q1/2554	Q1/2555
กำลังการผลิตสูงสุด (ตัน)	3,044	4,343	1,267	1,569
ผลิตจริง (ตัน)	1,244	2,597	554	994
อัตราการใช้กำลังการผลิต	41%	60%	44%	63%

เทียนจิน	2554	Q1/2555
กำลังการผลิตสูงสุด (ตัน)	1,048	342
ผลิตจริง (ตัน)	757	192
อัตราการใช้กำลังการผลิต	66%	56%

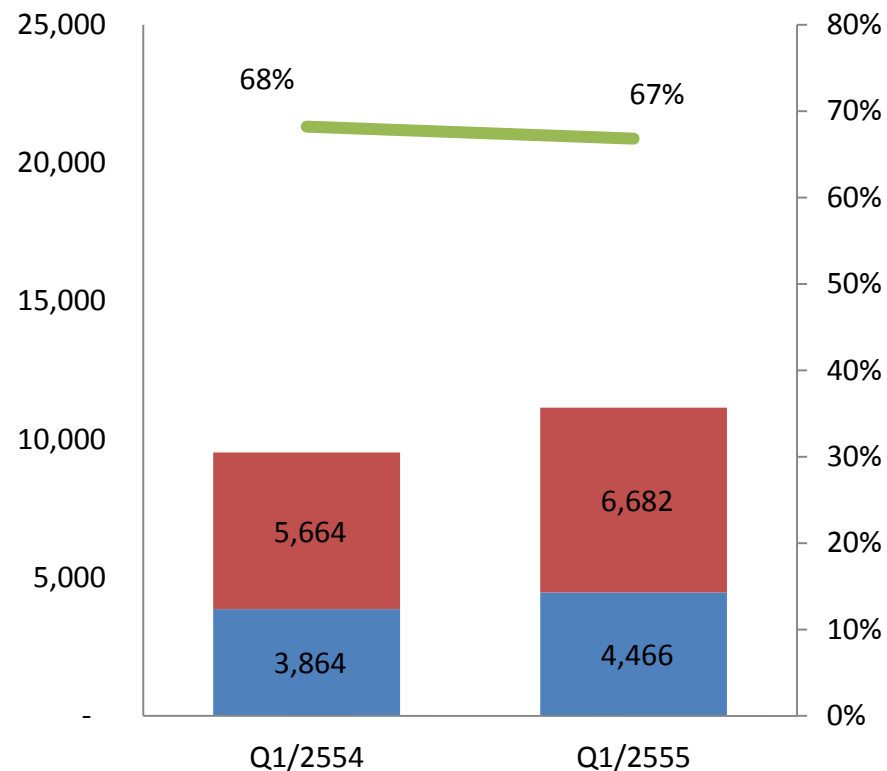
ภาพรวมอัตราการใช้กำลังการผลิตของบริษัท



Panjawattana
Plastic



■ ผลิตจริง ■ กำลังผลิตสูงสุด ■ อัตราการใช้กำลังผลิต



■ ผลิตจริง ■ กำลังผลิตสูงสุด ■ อัตราการใช้กำลังผลิต



Panjawattana
Plastic

ส่วนที่ 2

กลยุทธ์การแข่งขัน

จุดเด่น (STRENGTHS)



Panjawattana
Plastic

- **อยู่ในอุตสาหกรรมสนับสนุน (Supporting Industry)**
 - เป็นพันธมิตรที่ทำให้กระบวนการผลิตของลูกค้าเสร็จสมบูรณ์
- **วางกลยุทธ์ในการเป็นพันธมิตรเพื่อเพิ่มมูลค่าให้กับลูกค้าด้วยการเป็น "Solution Provider"**
 - ออกแบบผลิตภัณฑ์เพื่อลดต้นทุนบรรจุภัณฑ์รวม (Total Packaging Cost)
 - ร่วมวิจัยและพัฒนา与客户ในฐานะ 1st Tier supplier ในอุตสาหกรรมยานยนต์
 - ให้ความสำคัญในการรักษาคุณภาพของผลิตภัณฑ์ให้มีคุณภาพสูงอย่างต่อเนื่อง
 - มี Clean Room สำหรับผลิตบรรจุภัณฑ์สำหรับนมและนมเปรี้ยวที่ได้มาตรฐานสูงสุดในประเทศไทย
- **วัฒนธรรมองค์กรภายใต้ระบบงาน TPM (Total Productive Maintenance)**

คุณภาพของผลิตภัณฑ์

เน้นให้ความสำคัญในการออกแบบรูปทรง การจัดหาวัตถุดิบ การกำกับดูแลกระบวนการผลิตในแต่ละขั้นตอน รวมไปถึงการตรวจสอบคุณภาพของผลิตภัณฑ์

ความตรงต่อเวลาในการส่งมอบ

เน้นการควบคุมและจัดส่งผลิตภัณฑ์ให้แก่ลูกค้าได้ตรงตามเวลาและส่งมอบงานได้อย่างสม่ำเสมอและเป็นการสร้างความเชื่อมั่นในการทำงานของบริษัท

ความมั่นคงในการผลิต

ผลิตและจัดหาผลิตภัณฑ์ได้ตรงตามรูปแบบความต้องการของลูกค้า และในปริมาณและเวลาที่กำหนด เพื่อสร้างความมั่นใจให้กับลูกค้า

การเพิ่มหรือขยายกำลังการผลิต

บริษัทสามารถเพิ่มหรือขยายกำลังการผลิตผลิตภัณฑ์เพื่อรองรับการเติบโตและการขยายตัวทางธุรกิจของลูกค้า

การพัฒนากระบวนการผลิต

มุ่งมั่นพัฒนากระบวนการผลิตและการบริหารจัดการต้นทุนอย่างต่อเนื่อง เพื่อเพิ่มขีดความสามารถในการแข่งขันและจูงใจลูกค้า

ความรับผิดชอบต่อสังคมและความสัมพันธ์ที่ดีต่อลูกค้า

- ความสามารถปรับเปลี่ยนกำลังการผลิตเพื่อตอบสนองความต้องการของลูกค้า
- การรักษาความสัมพันธ์ระยะยาวกับลูกค้า
- การรักษาความลับของลูกค้า



Panjawattana
Plastic

ส่วนที่ 3

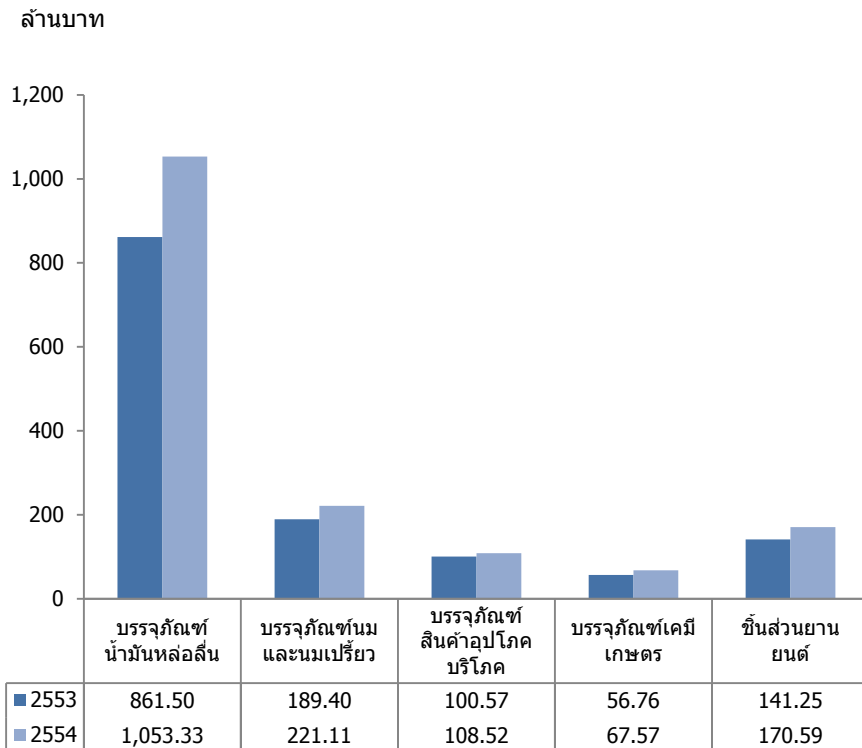
ผลการดำเนินงานและฐานะการเงิน

รายได้จากการขายแยกตามกลุ่มผลิตภัณฑ์

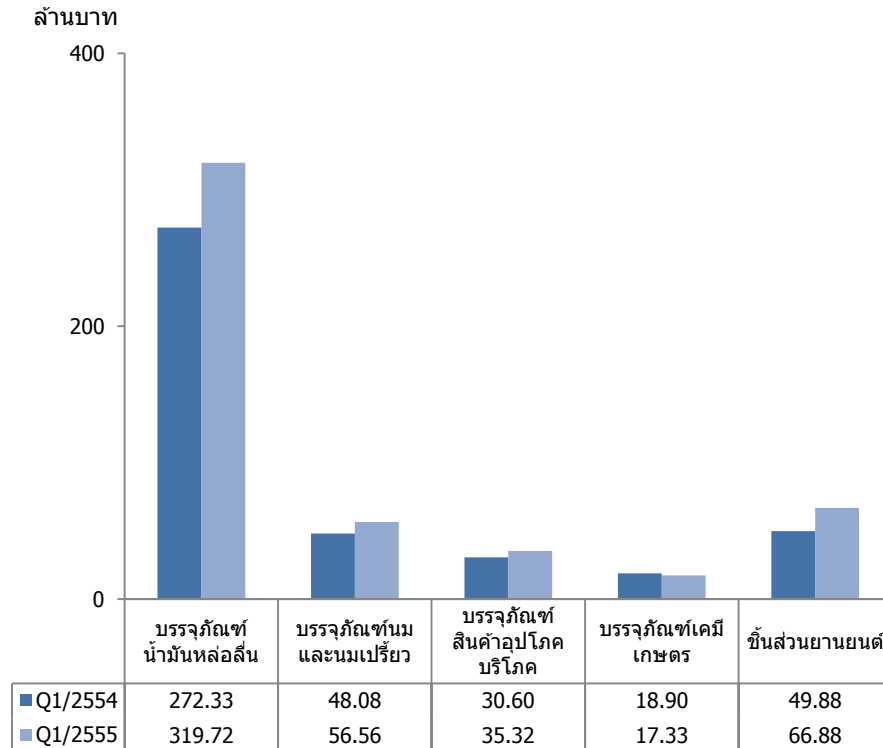


Panjawattana
Plastic

รายได้จากการขายแยกตามกลุ่มผลิตภัณฑ์
ปี 2553-2554



รายได้จากการขายแยกตามกลุ่มผลิตภัณฑ์
Q1/2554 เทียบ Q1/2555

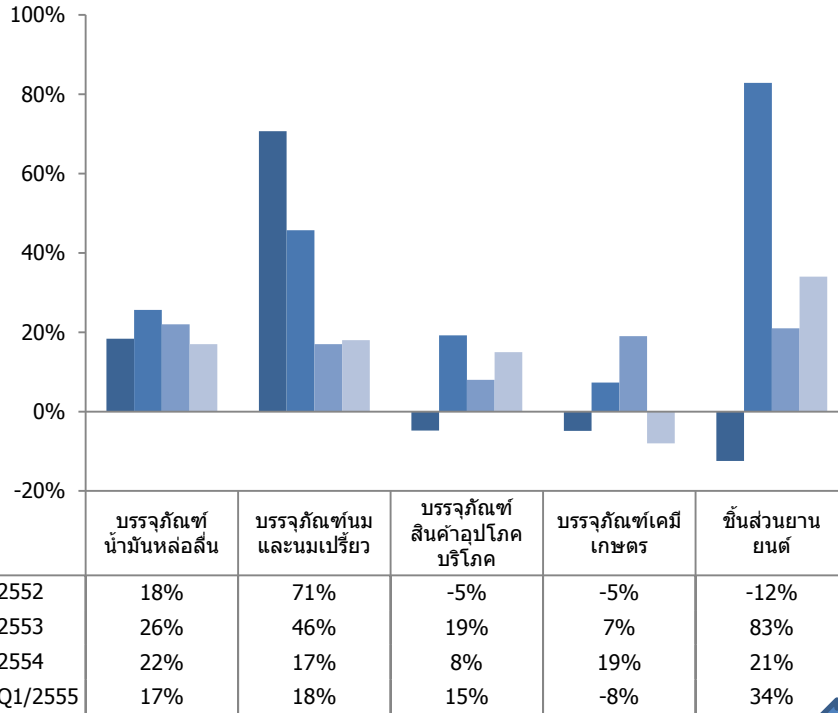


อัตราการเติบโตและสัดส่วนรายได้จากการขาย

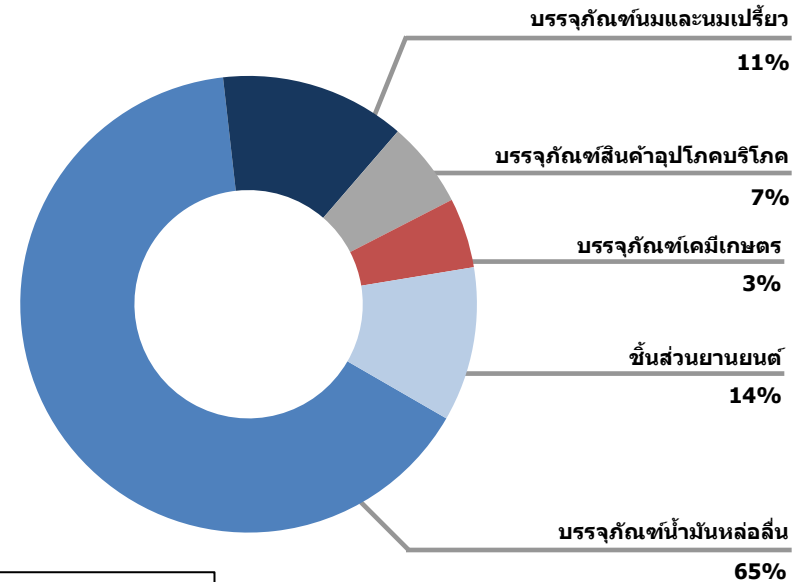


Panjawattana
Plastic

อัตราการเติบโตของรายได้จากการขาย
แยกตามกลุ่มผลิตภัณฑ์



สัดส่วนรายได้จากการขาย
Q1/2555



เทียบกับ Q1/2554

อัตราส่วนทางการเงินที่สำคัญ



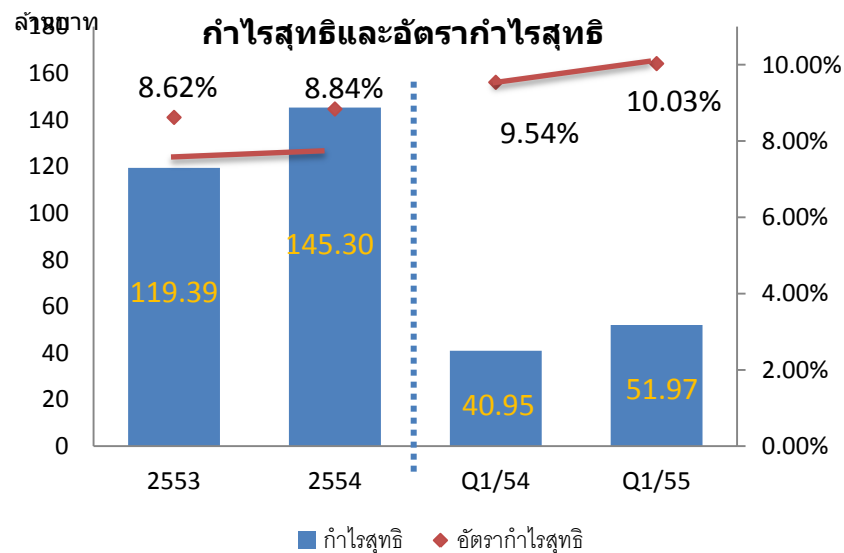
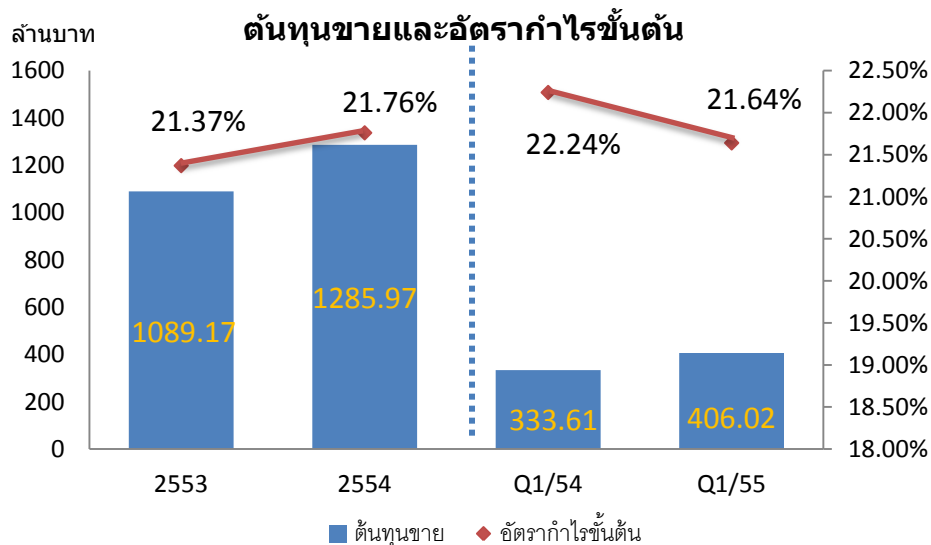
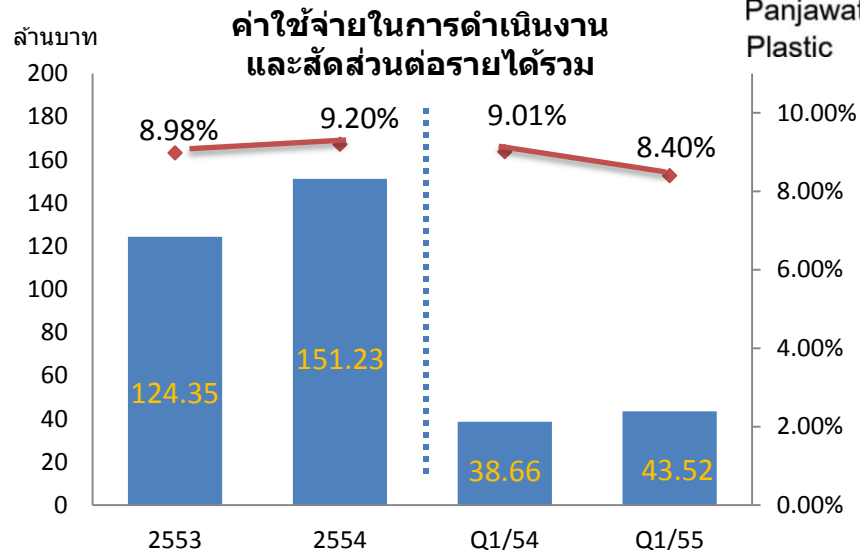
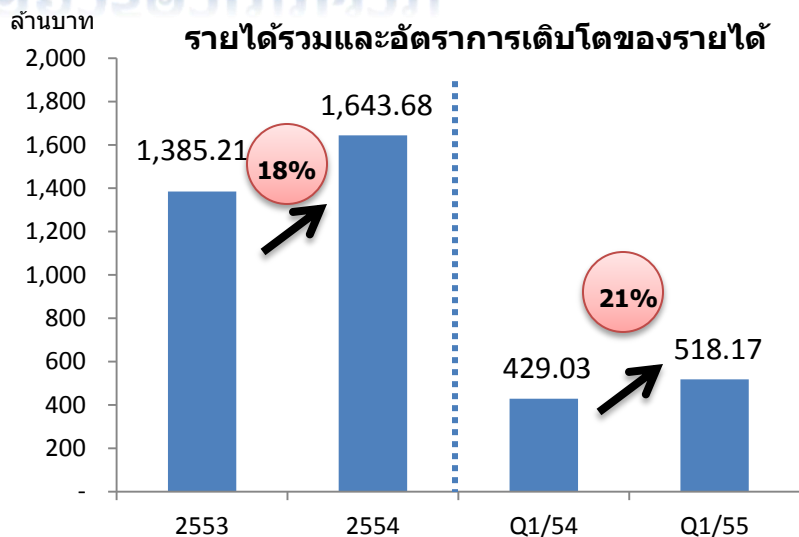
Panjawattana
Plastic

อัตราส่วนสภาพคล่อง (Liquidity Ratio)	2553	2554	Q1/2555
อัตราส่วนสภาพคล่อง (เท่า)	0.86	0.82	1.37
อัตราส่วนหมุนเวียนลูกหนี้การค้า (เท่า)	6.53	6.24	6.52
ระยะเวลาเก็บหนี้เฉลี่ย (วัน)	55.88	58.46	55.15
อัตราส่วนหมุนเวียนสินค้าคงเหลือ (เท่า)	15.72	13.04	13.44
ระยะเวลาขายสินค้าเฉลี่ย (วัน)	23.22	27.99	26.77
ระยะเวลารอชำระหนี้เฉลี่ย (วัน)	56.19	61.9	59.91
วงจรเงินสด (Cash Cycle) (วัน)	22.91	24.55	22.01
อัตราส่วนแสดงความสามารถในการทำกำไร (Profitability Ratio)			
อัตรากำไรขั้นต้น (%)	20.58	21.6	21.64
อัตรากำไรสุทธิ (%)	8.62	8.84	10.03
อัตราผลตอบแทนผู้ถือหุ้น (%)	42.84	44.63	37.44
อัตราส่วนแสดงประสิทธิภาพในการดำเนินงาน (Efficiency Ratio)			
อัตราผลตอบแทนจากสินทรัพย์ (%)	17.87	14.81	16.40
อัตราผลตอบแทนจากสินทรัพย์ถาวร (%)	52.84	38.19	29.96
อัตรากำไรหมุนของสินทรัพย์ (เท่า)	2.07	1.68	1.64
อัตราส่วนวิเคราะห์นโยบายทางการเงิน (Financial Policy Ratio)			
อัตราส่วนหนี้สินรวมต่อส่วนของผู้ถือหุ้น (เท่า)	1.42	2.58	0.73
อัตราส่วนความสามารถชำระดอกเบี้ย (เท่า)	16.62	11.56	11.15

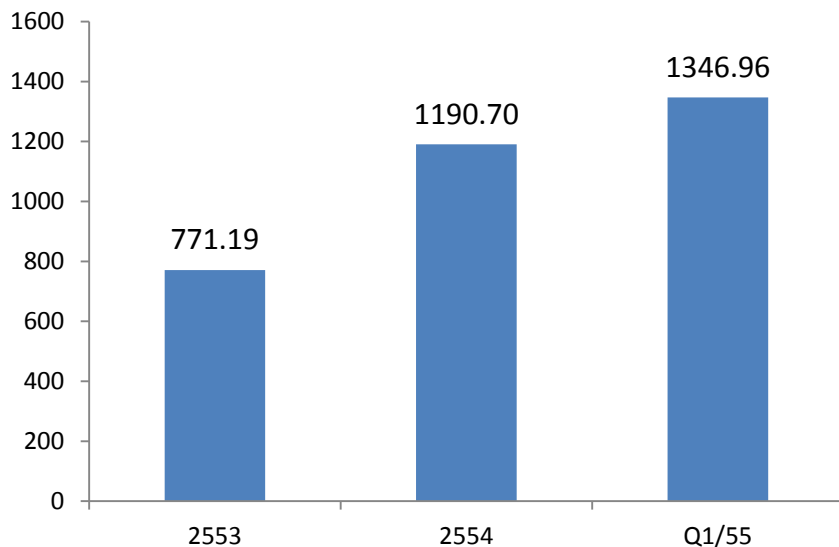
ผลการดำเนินงาน



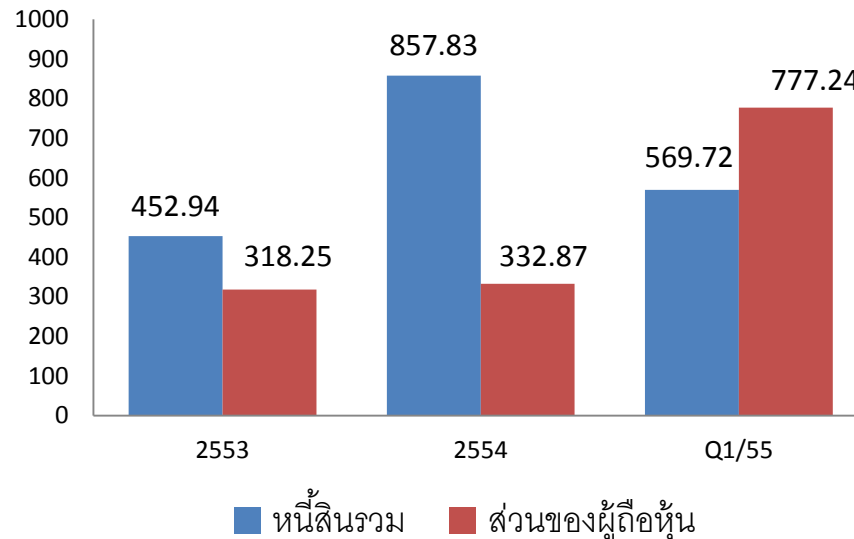
Panjawattana Plastic



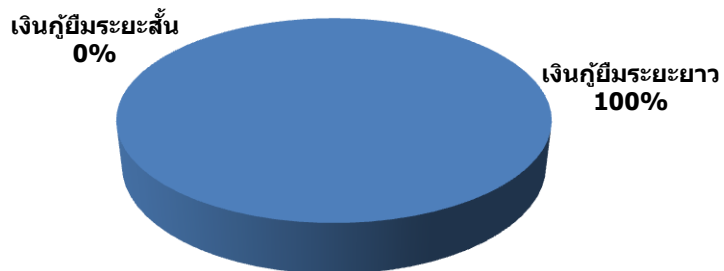
ล้านบาท **สินทรัพย์รวม ณ 31 มี.ค. 2555**



ล้านบาท **หนี้สินรวมและส่วนของผู้ถือหุ้น ณ 31 มี.ค. 2555**

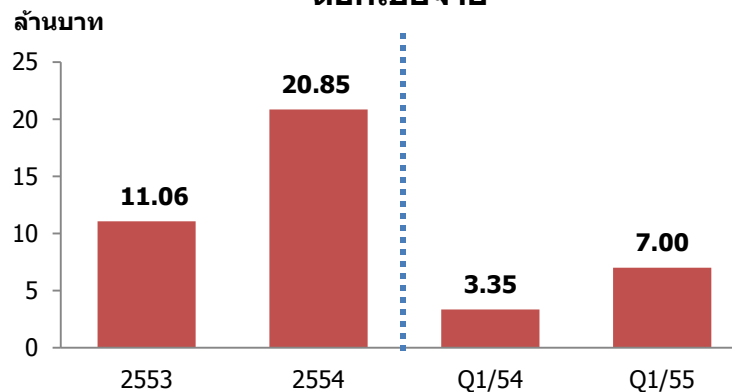


สัดส่วนเงินกู้ยืม ณ 31 มี.ค. 2555



ณ 31 มี.ค. 2555 บริษัทมีเงินกู้ยืมจำนวน 165.77 ล้านบาท

ดอกเบี้ยจ่าย





Panjawattana
Plastic

Q&A